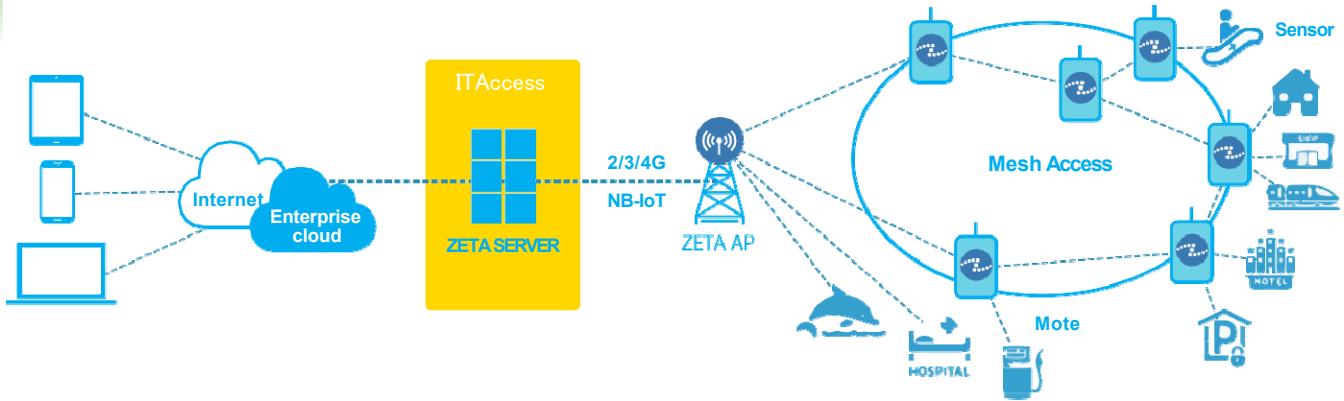
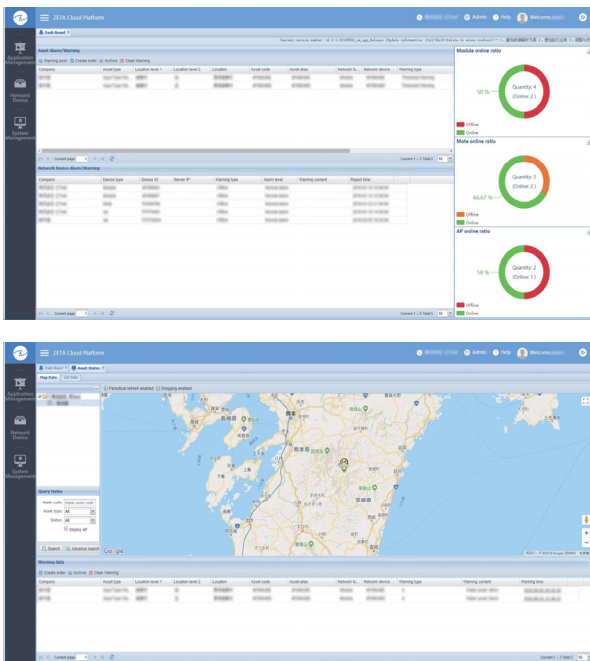


ZETA Server Software



ZETA Cloud Platform を使用し、AP(Access point)、Mote(中継器)、センサーを管理することができます。

製品特徴



- 機器一覧及びデータを管理
- 企業 / ユーザー管理
- 起動 / 停止、再接続、各種設定などの機器操作
- 地図上で資材管理
- 3種類のセキュリティ機能
 - Keeloq、デバイス認証、WhiteList対応
- 任意の機器の接続状態を表示
- 2種類のアクセス方式
 - Restful API(デバイスの状態を取得、操作)
 - MQTT API (デバイスからの Push 通知を受信)
- 機械学習等の最新機能への対応※
- スマートビルディング、農業、水産業向けなど各種プラットフォームに対応 ※

※ 対応予定

さまざまな販売形態

	ZETA Server Cloud Platform	ZETA Server Edge	ZETA Server Cloud
提供方法	クラウドサービス	オンプレミス	オンプレミス
利便性	どこからでもデータがみれる	固定の場所からのみデータがみれる	固定の場所からのみデータがみれる
価格	初期のネットワーク構築費用が抑えられる	ネットワーク構築後はコストが掛からない	ネットワーク構築後はコストが掛からない
データ秘匿性	Keeloq、デバイス認証 WhiteList対応といったセキュリティ機能に対応	インターネット上にデータが流れない	インターネット上にデータが流れない

ZETA Cloud Platform ベース費用テーブル

	項目	単位	金額 (円)	備考
月額費用	ZETAサーバー	1アカウント毎	9,800	APの台数非依存、1アカウント毎の費用、20台分のデバイス使用料含む
	ZETA SIM	1AP毎	600	初月のみ追加で契約手数料980円発生
	ZETAデバイス	1デバイス毎	~ 100	21台目以降のデバイス使用料 価格はデバイス単価テーブルを参照
初期登録費用	AP	1AP毎	29,800	追加APに対するSIM/サーバー登録費用
	IndoorAP	1AP毎	9,800	追加APに対するSIM/サーバー登録費用
	3チャンネルAP	1AP毎	39,800	追加APに対するSIM/サーバー登録費用
	MiniAP	1AP毎	1,980	追加APに対するSIM/サーバー登録費用

・ ZETA サーバーの月額費用は POC キットをご購入くと 3 ヶ月間 無償となります。

ZETA Cloud Platform デバイス単価テーブル

総デバイス数	月額費用 (円) (1台/月)
21~500	100
501~1,000	75
10,001~50,000	25
100,001~500,000	10
500,001~	ASK

・ 月 20 台までの月額費用は ZETA サーバー月額費用に含まれます。

アカウント： お客様毎の契約アカウント（原則、1 企業 1 アカウント）

・ デバイス数は AP、中継器、センサーの合算になります。

オンプレミス版サーバー比較表

	ZETA Server Edge	ZETA Server Cloud
機能	一部制限あり	制限なし
モジュール登録数	500台	制限なし
用途	小規模サービス展開 特定用途での利用	大・中規模サービス展開
バージョンアップ対応	年1回程度	制限なし
ご参考価格	¥1,500,000~	お問い合わせください

下記へのお問合せお待ちしております。